

Centrados
en ti



Nuestras sedes:

- Logroño
Centro de Recursos de Apoyo
Pza. Martínez Flamarique, 11
Centro "Vareia"
C/ Bucarel, 4. Polígono Ind. "La Portalada"

- Nájera
Centro "La Sierra"
Avda. La Sierra, 133

Te esperamos

- 941 26 11 84



COLABORAN



Bankia



Ayuntamiento de Logroño



Ayuntamiento de Nájera



Ayuntamiento de Haro

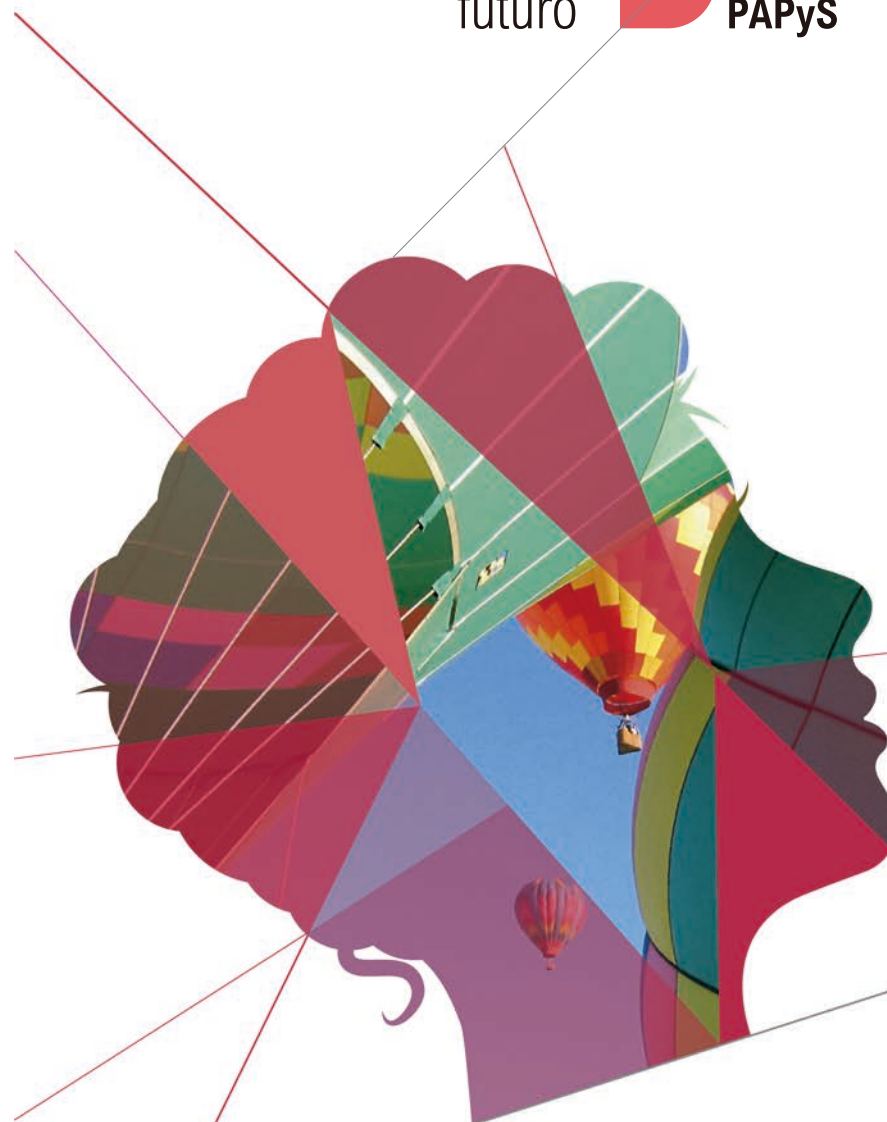
GRUPO
ASPRODEMA



Centrados
en tu
futuro



PAPyS



GRUPO
ASPRODEMA



Centrados
en tu
futuro



PAPyS



- **Prepárate para soltar amarras**
- **Opciones para la vida diaria**

Centrados
en tu
autonomía



Herramientas para ser más autónomo

La responsabilidad de padres, tutores y profesionales con la discapacidad es la reflexión de como favorecer el máximo de **autonomía**, de **autorregulación** para la toma de **decisiones** de manera plena y autodeterminada...

¡COMIENZA EL VIAJE!

Centrados
en tu
viaje



¿Qué es PAPyS?

- Caminar hacia un equilibrio entre **protección** e **independencia**.
- Coherencia entre lo que se **dice** y lo que se **hace**.
- **Participación** en la dinámica cotidiana **familiar**.
- **Afrontar** las dudas y los temores de la **discapacidad**.
- Valorar y aceptar las **metas, sueños, deseos...**
- Mantener expectativas **realistas** y **positivas**.
- Ofrecer oportunidades para la toma de **elecciones**.
- Proporcionar las oportunidades de ser **responsables** de las acciones, tanto éxitos como fracasos.
- Favorecer la relación e interacción en **comunidad**.



Centrados
en tu
realidad



Participa

- **Servicio** autorizado por el **Gobierno de La Rioja**, dentro del marco de Servicio Riojano para la Autonomía Personal y la Dependencia.
- **Profesionales preparados para ofrecer los mejores apoyos** a cada persona.
- Somos **flexibles, dinámicos, cercanos y atentos a la realidad de la persona**, adaptándonos a sus circunstancias.
- **La persona por encima de todo**. El punto de partida es la persona. No la discapacidad, ni sus limitaciones.
- **Promoviendo la Autonomía Personal**. Nuestros apoyos tienen el objetivo de que la persona se capaz de controlar su vida, y desarrollar las Actividades Básicas de la Vida Diaria.
- **Lograr y mantener relaciones sociales satisfactorias**. Garantizar experiencias que nos permitan profundizar en las relaciones, Tener amigos.
- **“Nuestro centro” es la Comunidad**: La persona recibe la atención y apoyos en su entorno social habitual. Queremos contribuir a que la persona participe de forma real en la Sociedad.
- **Contando con todos los recursos y experiencia del Grupo ASPRODEMA**.

